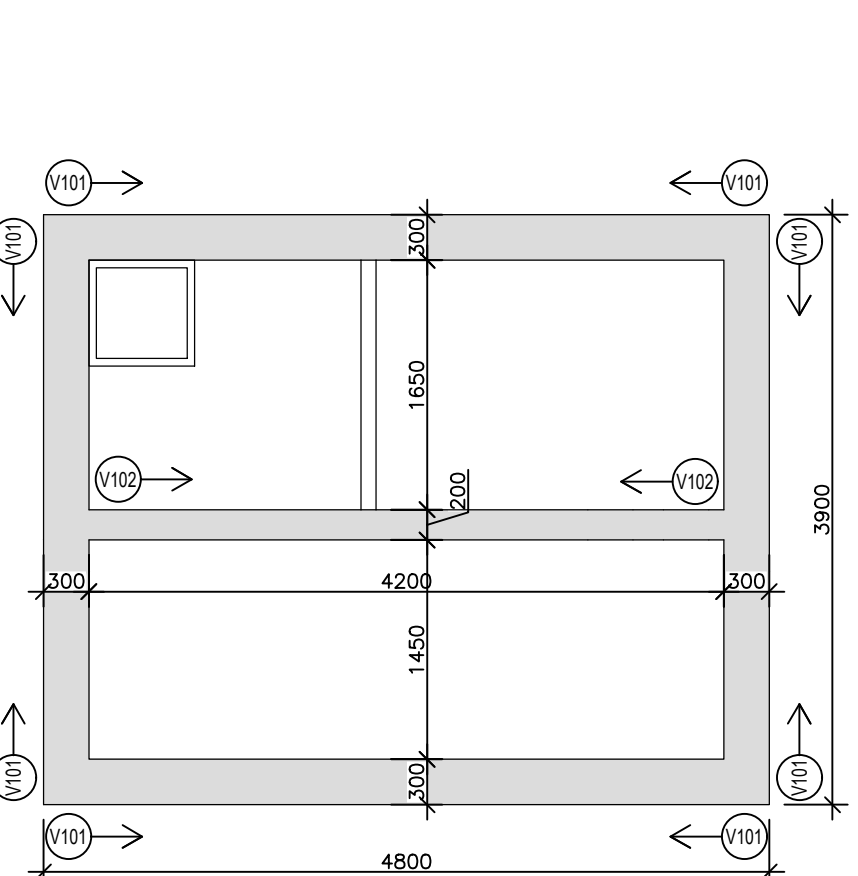
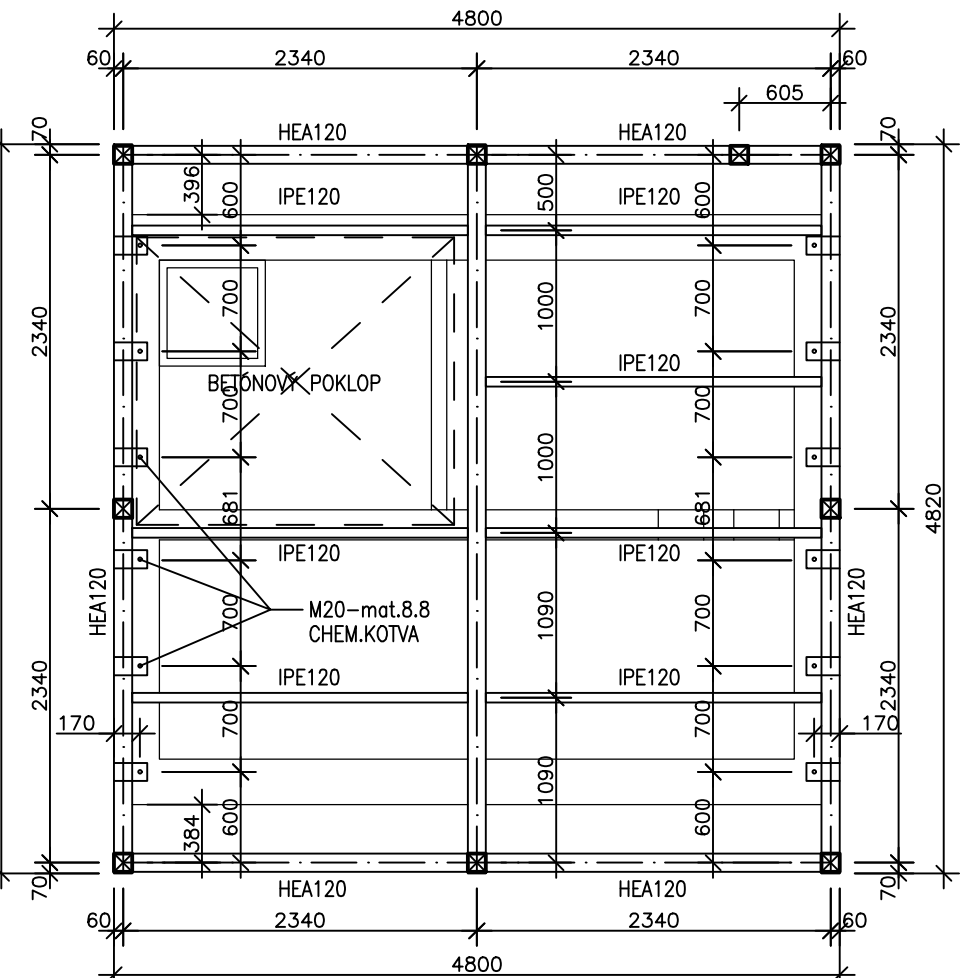


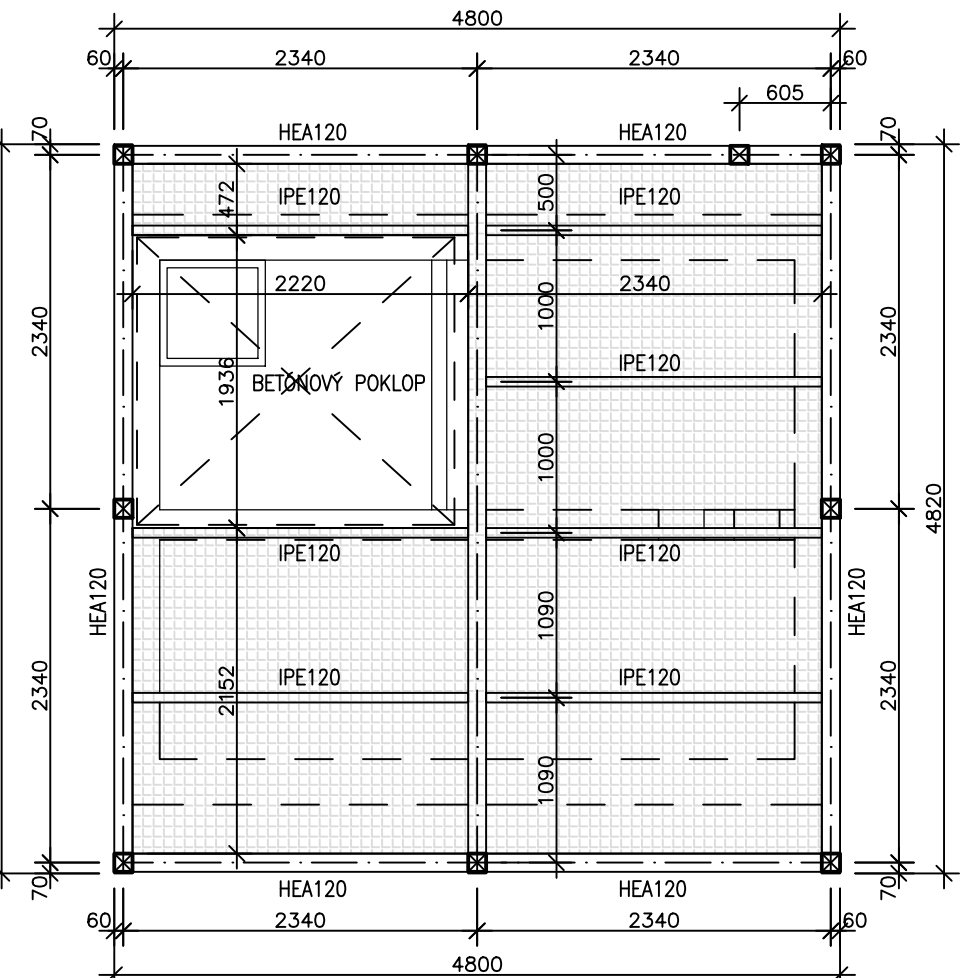
PŮDORYS - ŽB VĚNCŮ M 1:50



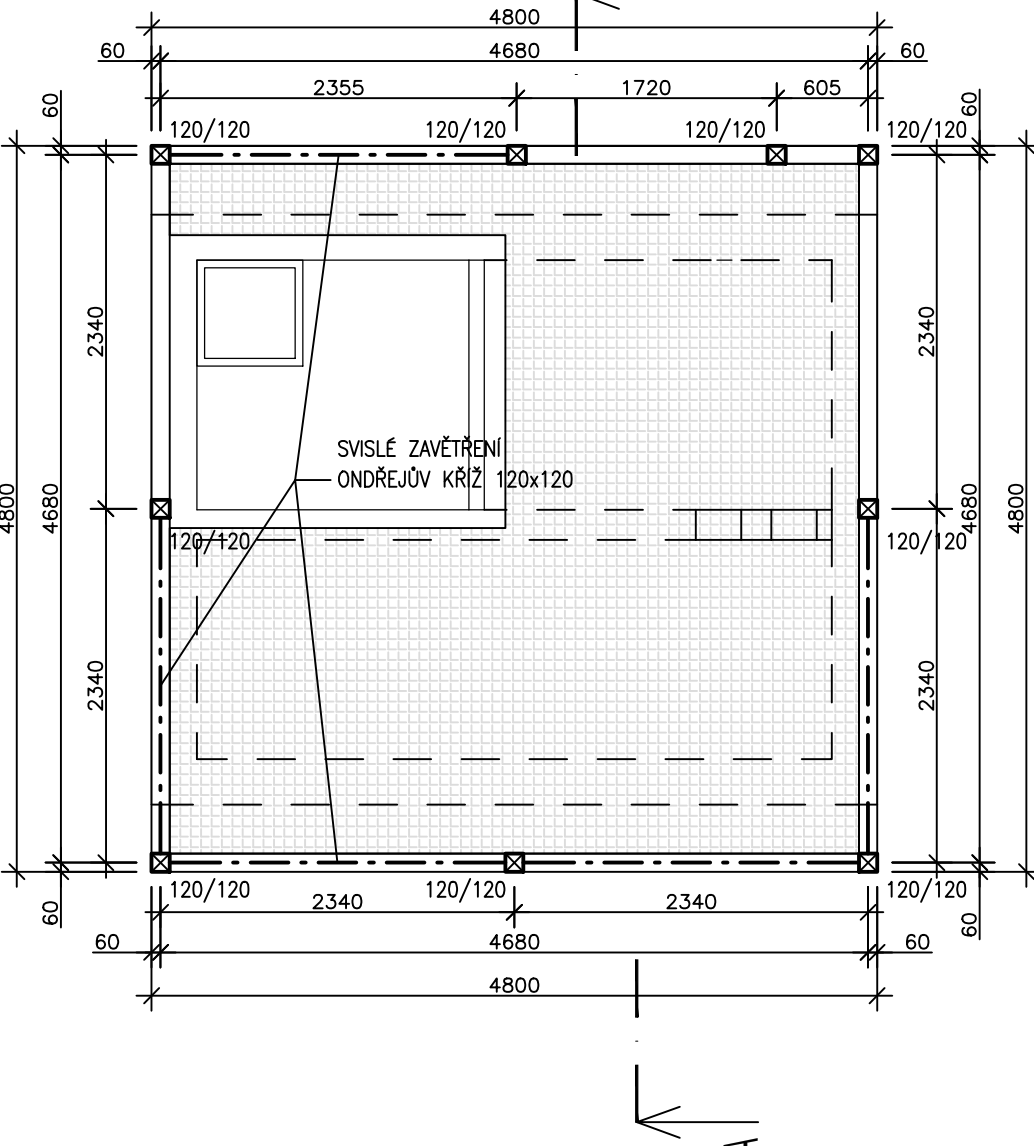
PŮDORYS - OCEL.STROPU M 1:50



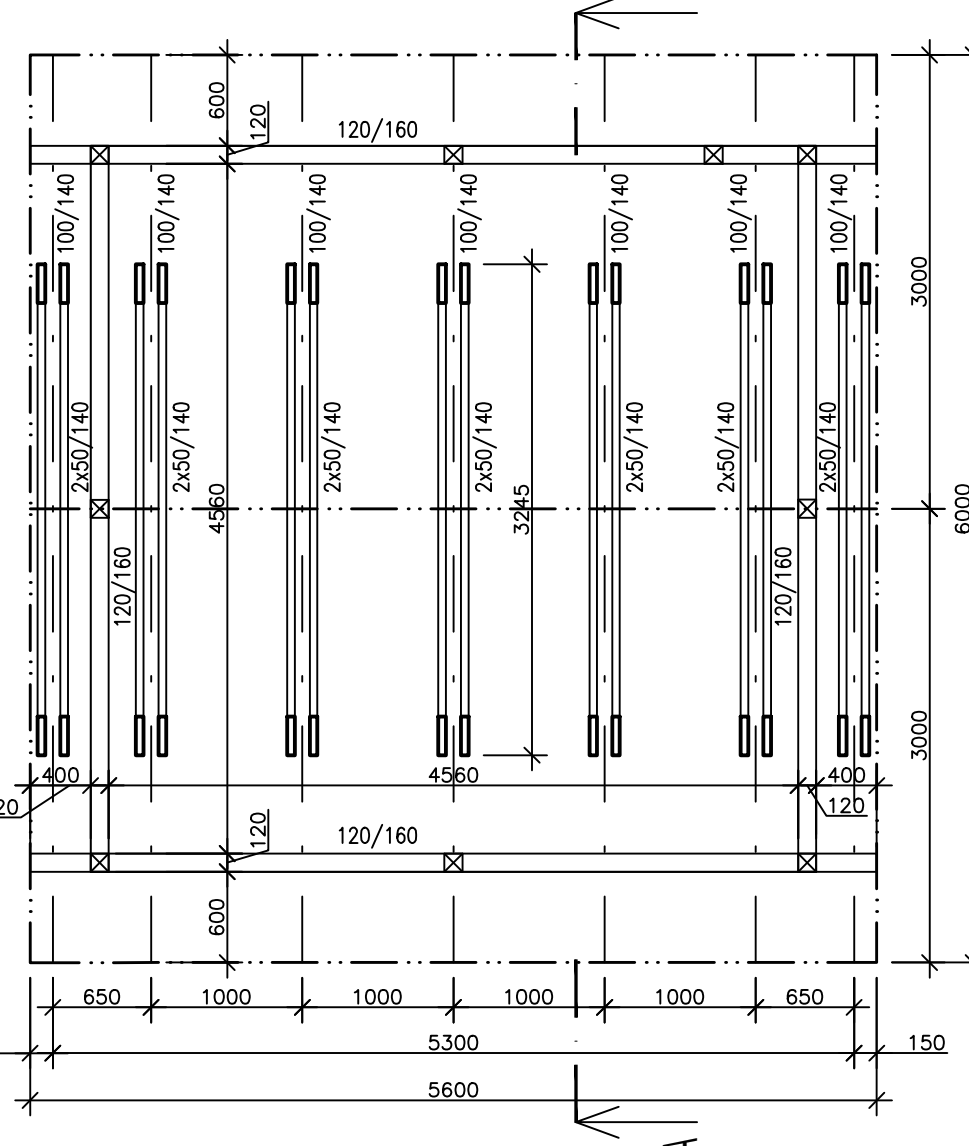
PŮDORYS - POROROŠTY M 1:50



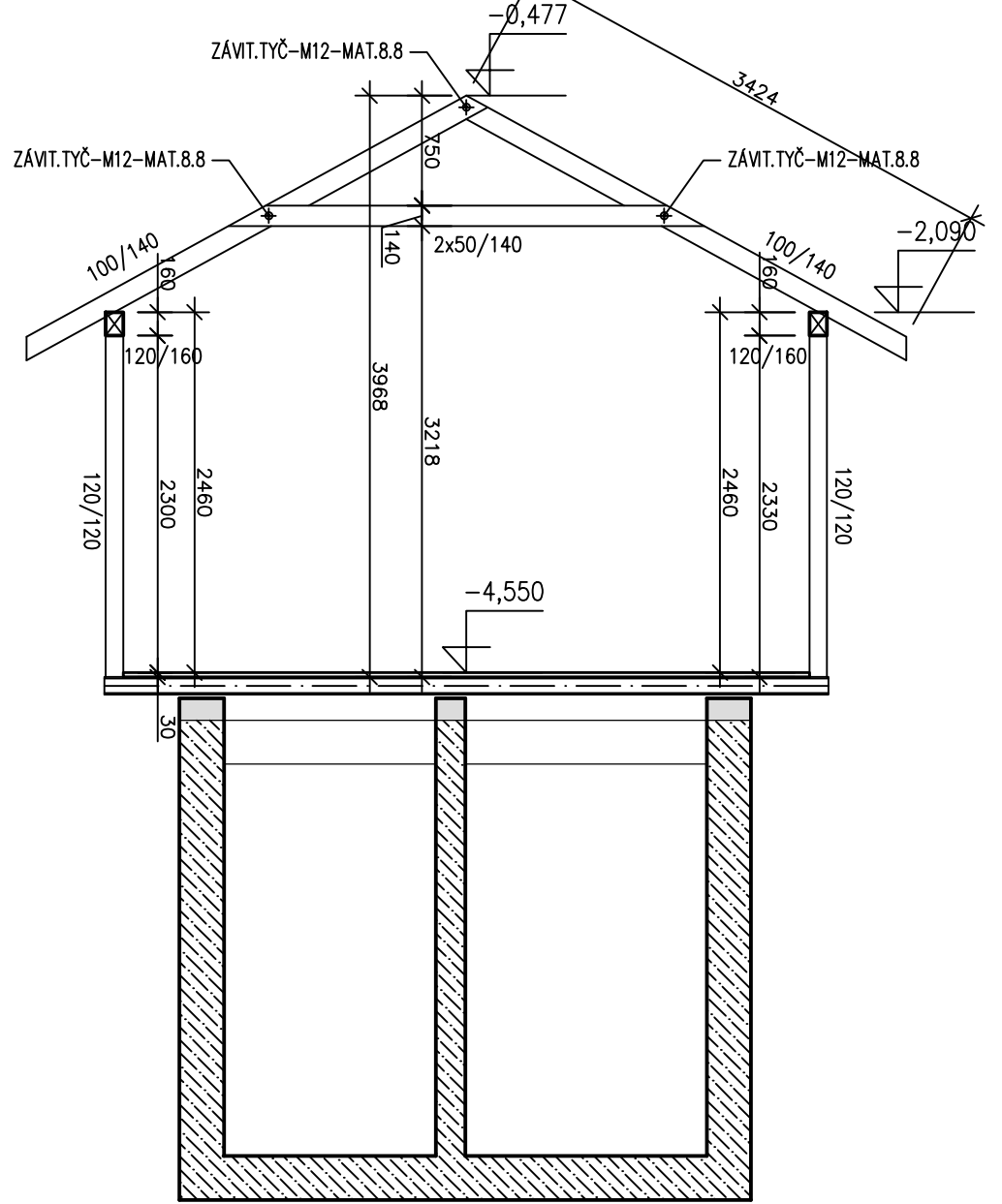
PŮDORYS - SLOUPŮ M 1:50



PŮDORYS STŘECHY M 1:50



ŘEZ A-A M 1:50



POZNÁMKA:

- V PŘÍPADĚ NARAZENÍ NA NEVHODNOU ZEMINU, NAVAŽKY NEBO NAPLAVENINY V ZÁKLADOVÉ SPÁŘĚ JE NUTNÉ JI VYTĚŽIT AŽ NA ÚNOSNÉ VRSTVY A NAHRADIT PROSTÝM BETONEM C12/15.
- POD ŽELEZOBETONOVÝMI ZÁKLADY JE PODKLADNÍ BETON C12/15 MIN. TLOUŠŤKY 100mm.
- OCELOVÉ KONSTRUKCE JSOU Z OCELE S355.
- PŘED BETONÁŽÍ ZÁKLADŮ OSADIT LEŽATOU KANALIZACI, VODOVODNÍ PŘÍPOJKU, CHRÁNIČKU PRO ELEKTRICKOU PŘÍPOJKU A OSADIT HROMOSVOD. PODROBNOSTI VIZ-JEDNOTLIVÉ PROFESE.
- VŠECHNY OCELOVÉ KONSTRUKCE MUSÍ BÝT UZEMĚNĚNY.

LEGENDA MATERIÁLŮ

- VODOSTAVEBNÍ ŽELEZOBETON EN 206-1 C25/30-XC2, XF2-CL0,4-Dmax16-S5-max. priesak 50mm dle ČSN EN 12390-8
- ŽELEZOBETON EN 206-1 ( BETONOVÉ ZALIVACÍ TVAROVKY TL.200, 250, 300 )
- ŽELEZOBETON EN 206-1 ( MONOLIT )
- PROSTÝ BETÓN C12/15 EN 206-1

MATERIÁLY

PRVEK	BETON	KRYTIE- nom/min	OCEL
STĚNA,DESKA	EN 206-1 C25/30-XC1,XF1-CL0,4-Dmax16-S5	20/15 mm	B500B
VĚNEC	EN 206-1 C25/30-XC1,XF1-CL0,4-Dmax16-S5	30/25 mm	B500B
ZÁKLAD	EN 206-1 C25/30-XC1,XA3,XF1-CL0,4-Dmax32-S5	50/40 mm	B500B
KONTRUKCE V STYKU SE ZEMINOU	EN 206-1 C25/30-XC1,XA3,XF1-CL0,4-Dmax32-S5	50/40 mm	B500B

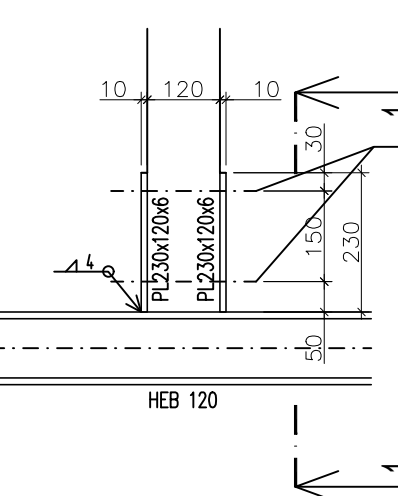
POVRCHOVÁ OCHRANA	NÁTER-180MIKRON
POUŽITÝ MATERIÁL	S355
KLAS. STUP. SVARŮ	EN 5817-C
SPOJOVACÍ MATERIÁL	8.8-POZINKOVANÝ
ROZMĚROVÁ KONTROLA	STN EN 1090-2 /STN 73 2611/
VÝROBNÍ SKUPINA	EXC2-STN EN 1090-2 /STN 73 2601/

VŠECHNY ROZMĚRY KONTROLOVAT NA STAVBĚ !!! VŠECHNY NESROVNALOSTI V PD KONZULTOVAT SE STATIKEM !!!

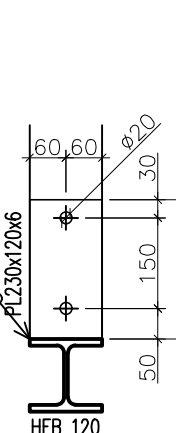
č. parc. 1602/1, 1607/1; k.ú. Štípa [670146] ±0,000 = 293,100 m n. m. Bpv

AUTOR NÁVRHU: Ing. arch. Jan Brejcha Ing. arch. Veronika Štyková	VYPRACOVAL: Ing. Pavol Kohutiar	ZODPOVĚDNÝ PROJEKTANT: Ing. Pavol Kohutiar	GENERÁLNÍ PROJEKTANT:  Ateliér Masák & Partner, s.r.o. Rooseveltova 39/575, 160 00 Praha 6 Bubeneč, IČ: 27086631
HIP: Ing. arch. Jakub Masák			
STAVEBNÍK: ZOO a zámek Zlín-Lošná, příspěvková organizace Lukovská 112, 763 14 Zlín 12, IČ: 00090026		STUPEŇ PROJEKTU: DPS+DZS	Č. PARE: C. PARE:
AKCE: <b>JAGUAR TREK (I. etapa)</b>		DATUM: 5/2019	
ČÁST: DOKUMENTACE STAVEBNÍHO A INŽENÝRSKÉHO OBJEKTU		MĚŘITKO: M 1:50	
PODČÁST: STAVEBNĚ KONSTRUKČNÍ ŘEŠENÍ		ČÁST: D.1	
VÝKRES: PŘÍSTŘEŠEK TECHNOLOGIE - PŮDORYS, VÝKRES STŘECHY, ŘEZ A-A		PODČÁST: D.1.2	
		Č. VÝKRESU: D.1.2.b.2.f	

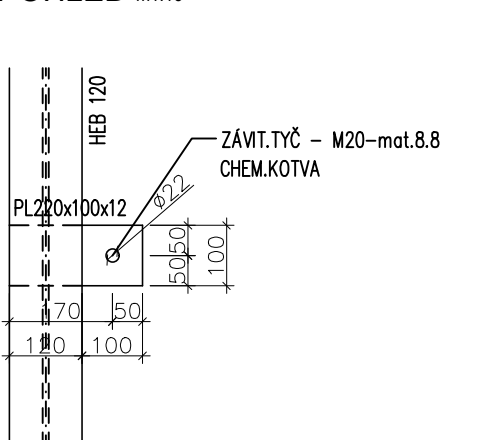
DETAIL KOTVENÍ 120x120 POHLED m1:10



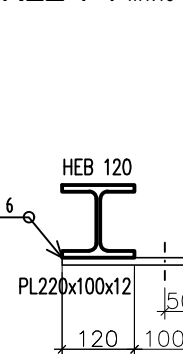
ŘEZ 1-1 m1:10



DETAIL KOTVENÍ OCEL.ROŠTU POHLED m1:10



ŘEZ 1-1 m1:10



VÝKAZ ŘEZIVA - TŘÍDA C24

OZNAČ.	NÁZEV	POČET [ks]	ROZMĚRY			OBJEM [m³]	POZNÁMKA
			ŠÍŘKA [mm]	VÝŠKA [mm]	DÉLKA [mm]		
	SLOUP	9	120	120	2500	0,32	OŠETRIT BOCHEMIT
	VAZNICE	1	120	160	20500	0,39	
	KROKVE	14	100	140	3500	0,69	
	KLEŠTINY	14	50	140	3250	0,31	
	ZAVĚTROVÁNÍ	8	120	120	3500	0,40	
SPOLU:						2,09	

DIL	Počet kusů	Název	Délka (mm)	Šířka (mm)	Materiál	Hmotnost 1 kusu (kg/kus)	Hmotnost celkem v dílec (kg)
		VÝKAZ ROŠTU - 1x					
	1	HEB120	24000		S235	640,80	640,8
		IPE120	16800			174,20	174,2
	12	PL220x100x12				2,10	24,8
	18	PL230x120x6				1,30	1,30
HMOTNOST [kg]:						841,10	
HMOTNOST 10% [kg]:						84,10	
CELKOVÁ HMOTNOST VŠECH DILCŮ [kg]:						925,20	